



PREFEITURA DE
PARAUAPEBAS
Aqui tem força. Aqui tem trabalho

secult
Secretaria Municipal
de Cultura

ESCOLA
MUNICIPAL
DE MÚSICA



MAESTRO
WALDEMAR
HENRIQUE



Processo Seletivo Musicalização

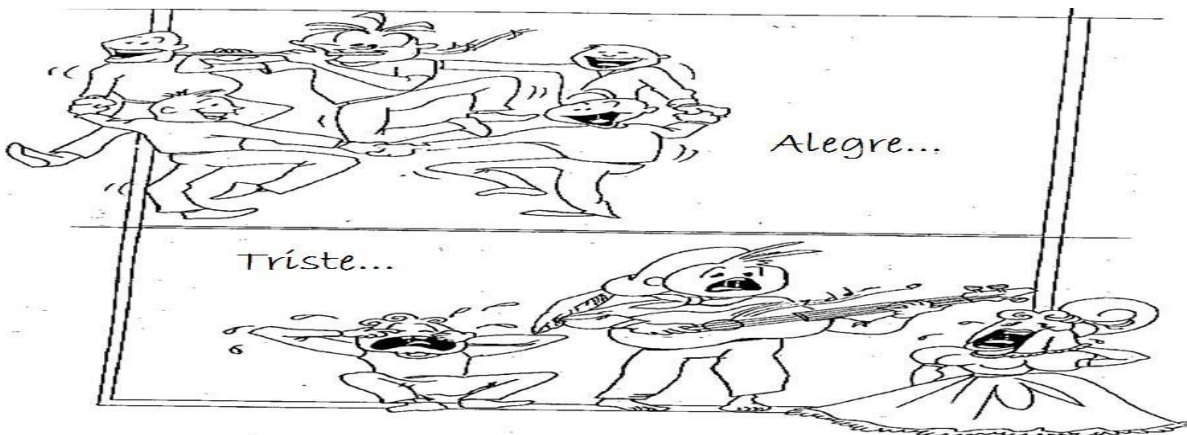
Material Preparatório

Apostila Didática – Preparatório para
Musicalização

O QUE É MÚSICA?

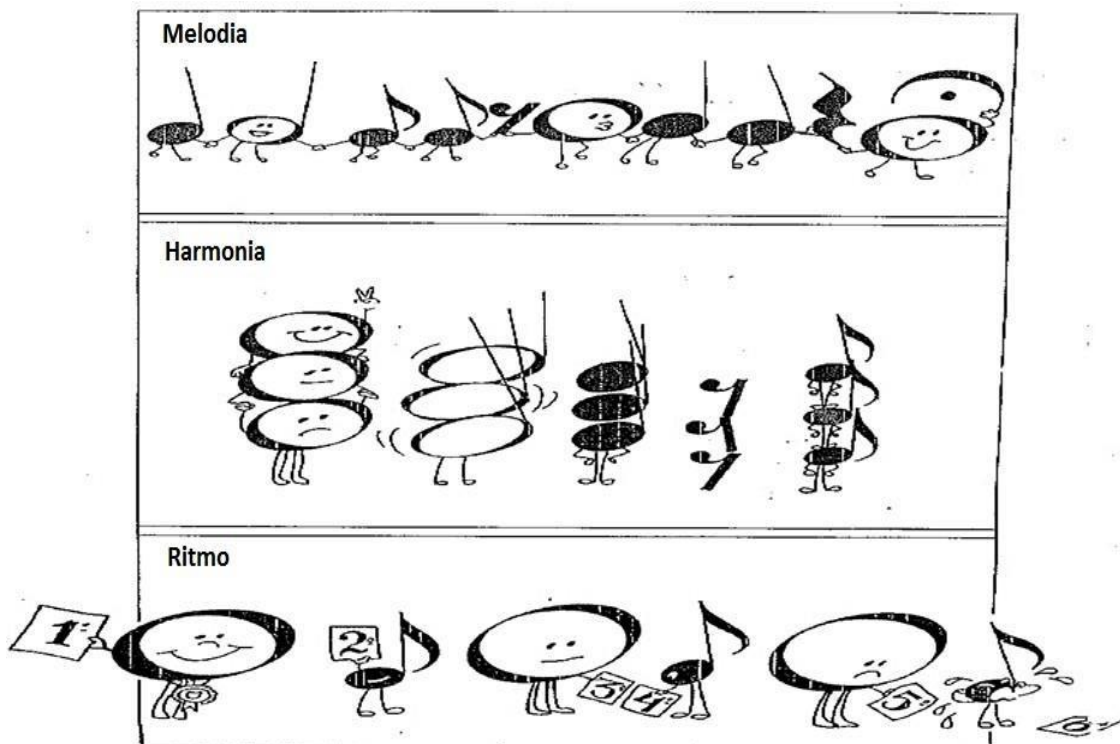
É A ARTE DE COMBINAR OS SONS DE FORMA EQUILIBRADA, OBEDECENDO A UMA DETERMINADA ORDEM.

ATRAVÉS DA MÚSICA PODEMOS EXPRESSAR NOSSOS SENTIMENTOS: ALEGRIA, TRISTEZA, ETC.



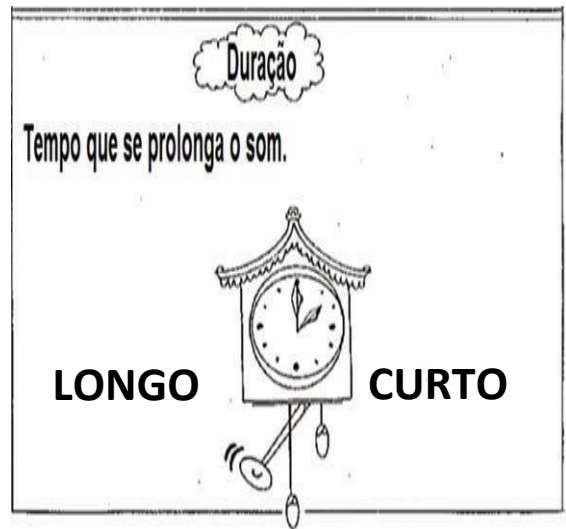
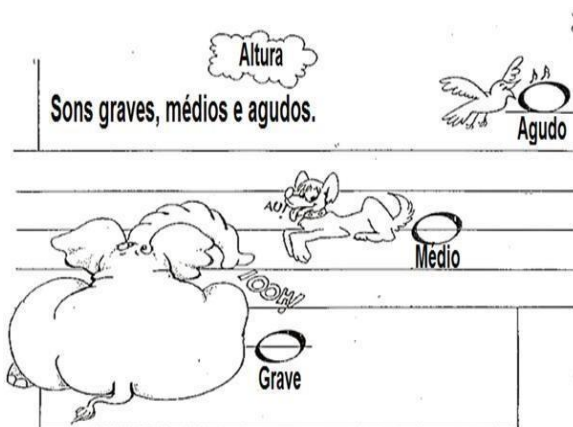
SÃO TRÊS OS ELEMENTOS FUNDAMENTAIS:

- **MELODIA:** SÃO SONS SUCESSIVOS, OU SEJA, UM APÓS O OUTRO.
- **RITMO:** É O MOVIMENTO DOS SONS REGULADOS PELA SUA MAIOR E MENOR DURAÇÃO
- **HARMONIA:** CONSISTE NA EXECUÇÃO DE VÁRIOS SONS AO MESMO TEMPO.

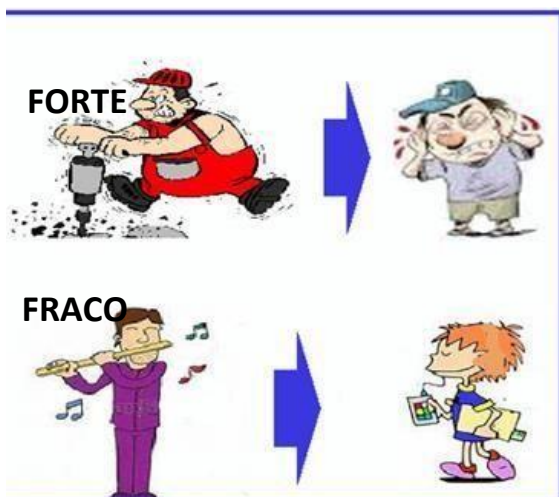


PROPRIEDADES DO SOM

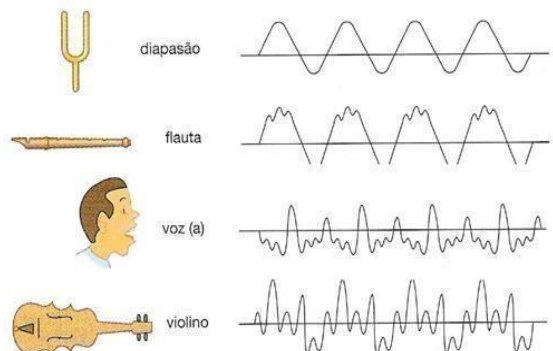
- **ALTURA:** É A PROPRIEDADE DO SOM SER MAIS **GRAVE** OU MAIS **AGUDO**.
- **DURAÇÃO:** É O TEMPO DE PRODUÇÃO DO SOM SER MAIS **LONGO** OU MAIS **CURTO**.
- **INTENSIDADE:** É A PROPRIEDADE DO SOM SER MAIS **FORTE** OU MAIS **FRACO**.
- **TIMBRE:** É A QUALIDADE DO SOM, QUE PERMITE RECONHECER A SUA **ORIGEM**. É O QUE DIFERENCIA OS SONS.



INTENSIDADE



TIMBRE É O QUE DIFERENCIA OS SONS.



ATIVIDADE 1

MARQUE A ALTERNATIVA CORRETA:

1. A PROPRIEDADE DO SOM SER MAIS GRAVE OU MAIS AGUDO É:

(A) DURAÇÃO (B) TIMBRE (C) INTENSIDADE (D) ALTURA

2. MELODIA É:

(A) É A EXECUÇÃO DE VÁRIOS SONS OUVIDOS AO MESMO TEMPO

(B) É A QUALIDADE DO SOM, QUE PERMITE RECONHECER A SUA ORIGEM

(C) É A EXECUÇÃO DE SONS UM APÓS O OUTRO

(D) É O MOVIMENTO REGULADO PELA SUA MAIOR OU MENOR DURAÇÃO

3. A INTENSIDADE É:

(A) O TEMPO DE PRODUÇÃO DO SOM

(B) E A PROPRIEDADE DO SOM SER MAIS FORTE OU MAIS FRACO

(C) E A PROPRIEDADE DO SOM SER MAIS GRAVE OU MAIS AGUDO

(D) E A QUALIDADE DO SOM QUE PERMITE RECONHECER A SUA ORIGEM

4. A PROPRIEDADE DO SOM SER MAIS CURTO OU MAIS LONGO É:

(A) DURAÇÃO (B) TIMBRE (C) INTENSIDADE (D) ALTURA

ATIVIDADE DE PERCEPÇÃO

5. IDENTIFIQUE OS SONS QUE O PROFESSOR IRÁ TOCAR MARCANDO COM UM (X) SE É UMA HARMONIA, MELODIA OU RITMO

SOM 1 HARMONIA ()

SOM 2 HARMONIA ()

SOM 3 HARMONIA ()

MELODIA ()

MELODIA ()

MELODIA ()

RITMO ()

RITMO ()

RITMO ()

6. OUÇA O SOM E IDENTIFIQUE QUANTO A SUA PROPRIEDADE:

SOM 1 FORTE () FRACO ()

SOM 2 FORTE () FRACO ()

GRAVE () AGUDO ()

GRAVE () AGUDO ()

LONGO () CURTO ()

LONGO () CURTO ()

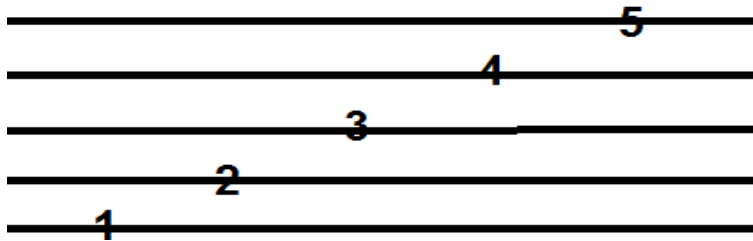
OS SÍMBOLOS MUSICAIS

• PAUTA OU PENTAGRAMA

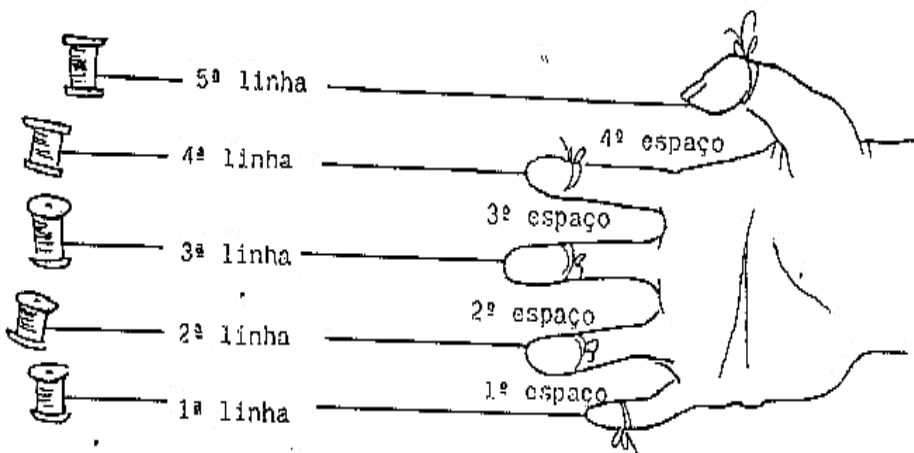
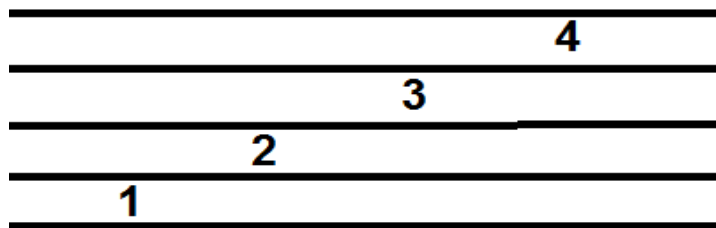
É UM CONJUNTO DE 5 LINHAS E 4 ESPAÇOS ONDE SE ESCREVEM OS SONS (NOTAS) E OS SILÊNCIOS (PAUSAS).

AS LINHAS, BEM COMO OS ESPAÇOS DA PAUTA SÃO CONTADAS DE BAIXO PARA CIMA.

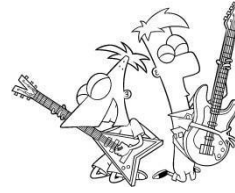
Linhas



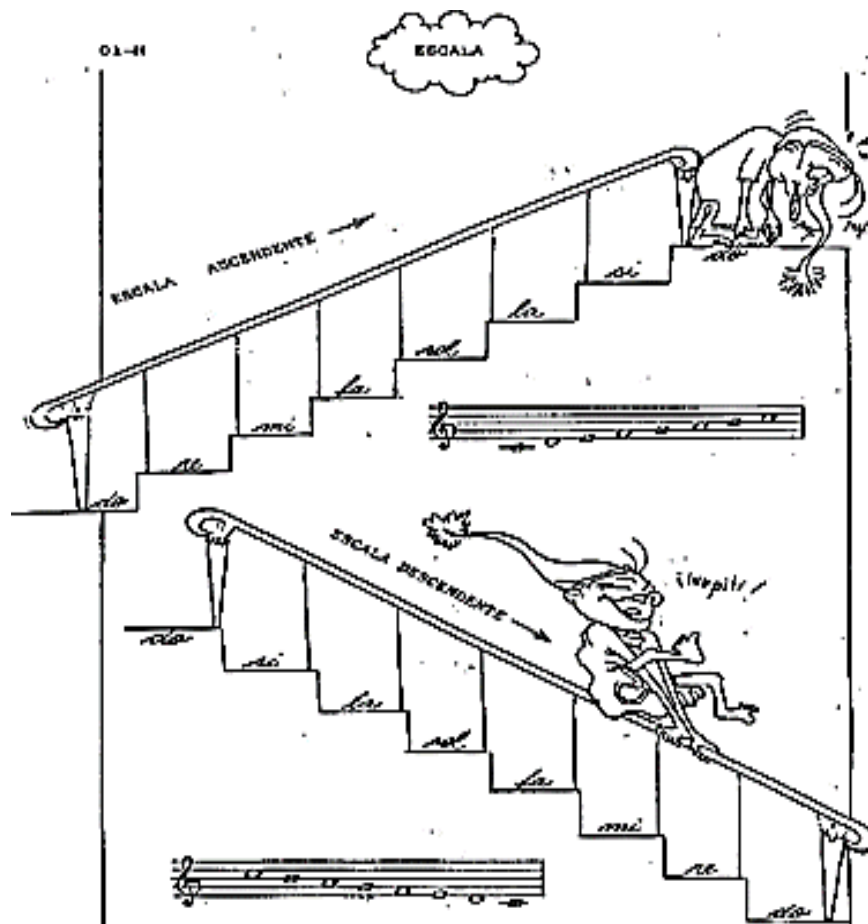
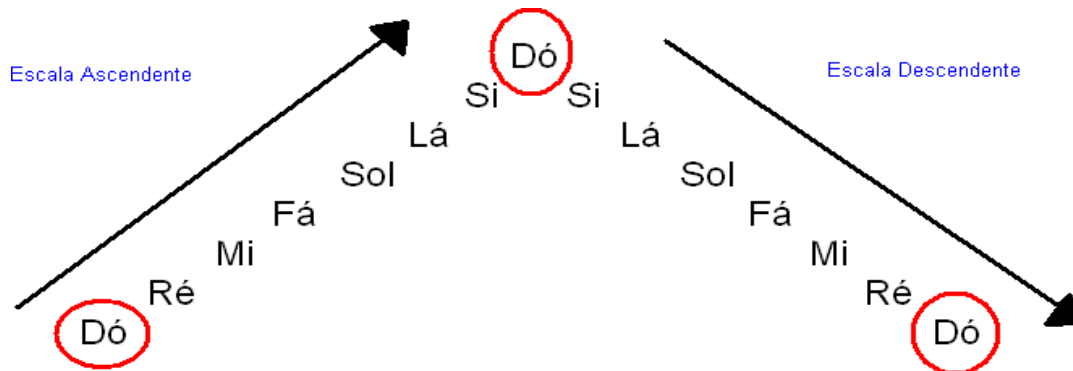
Espaços



AS NOTAS



- OS SONS MUSICAIS SÃO REPRESENTADOS GRAFICAMENTE SINAIS CHAMADOS **NOTA**
- AS NOTAS MUSICAIS SÃO 7: **DÓ - RÉ - MI - FÁ - SOL - LÁ - SI**
- ESSAS 7 NOTAS OUVIDAS SUCESSIVAMENTE FORMAM UMA SÉRIE DE SONS À QUAL SE DÁ O NOME DE **ESCALA**



CLAVES



É UM SINAL ESCRITO NO INÍCIO DA PAUTA QUE DÁ NOME ÀS NOTAS E DETERMINA SUA ALTURA (TOCAR NA REGIÃO AGUDA OU GRAVE DO INSTRUMENTO).

AGUDO



CLAVE DE SOL

MÉDIO



CLAVE DE DÓ

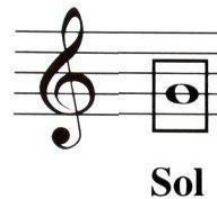
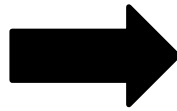
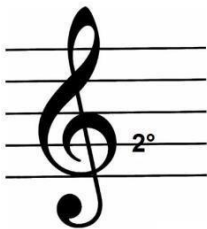
GRAVE



CLAVE DE FÁ

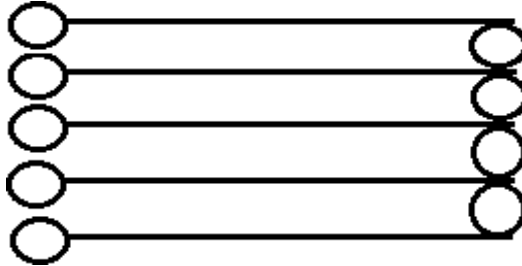
CLAVE DE SOL

ESCRITA NA 2º LINHA DA PAUTA. A SEGUNDA LINHA SE CHAMA SOL



ATIVIDADE 2

1. NUMERE AS LINHAS E OS ESPAÇOS DO PENTAGRAMA OU PAUTA MUSICAL



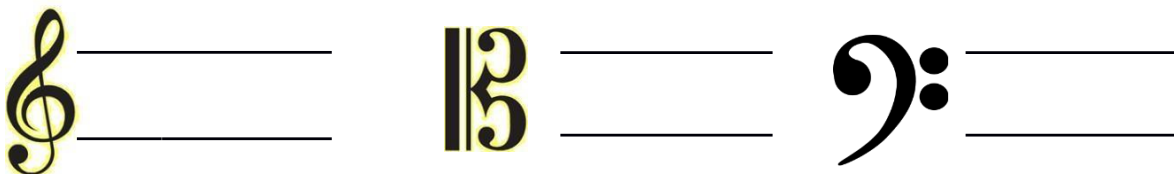
2. COMPLETE A ESCALA NA FORMA ASCENDENTE E DESCENDENTE.



3. PARA AS NOTAS TEREM NOMES PRECISAMOS TER UMA DAS CLAVES (SOL, FÁ, DÓ) ESCRITA:

- (A) NO INICIO DA PAUTA.
- (B) NO MEIO DA PAUTA
- (C) NO FIM DA PAUTA
- (D) NO INICIO E NO FIM DA PAUTA

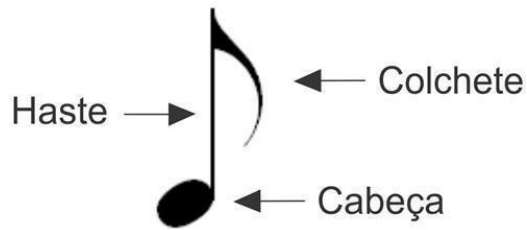
4. ESCREVA OS NOMES DAS CLAVES E A ALTURA QUE CADA UMA REPRESENTA:



5. EM QUAL LINHA DA PAUTA É ESCRITA A CLAVE DE SOL?

SOL: _____

PARTES DA FIGURA



FIGURAS MUSICAIS

SERVEM PARA REPRESENTAR AS VÁRIAS DURAÇÕES DE SONS MUSICAIS E POR ISSO SÃO ESCRITAS DE FORMAS DIFERENTES.



ATIVIDADE 3

1. ESCREVA OS NOMES DAS PARTES DA FIGURA?



2. AS FIGURAS MUSICAIS SERVEM PARA?

- (A) DAR NOME A NOTA E SUA ALTURA.
- (B) PARA REPRESENTAR AS DURAÇÕES DOS SONS MUSICAIS
- (C) PARA IDENTIFICAR OS TIMBRES
- (D) DAR NOME A CLAVE

FAMÍLIA DOS INSTRUMENTOS

- OS INSTRUMENTOS MUSICAIS SE CLASSIFICAM EM QUATRO CATEGORIAS:

1º - INSTRUMENTOS DE CORDA

2º - INSTRUMENTOS DE SOPRO

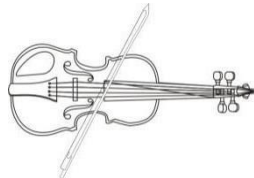
3º - INSTRUMENTOS DE PERCUSSÃO

4º - INSTRUMENTOS ELÉTRICOS

INSTRUMENTOS DE CORDA



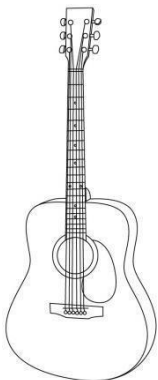
VIOLA



VIOLINO



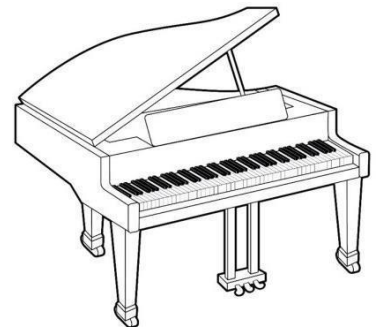
BANDOLIM



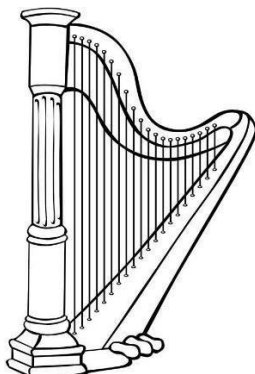
VIOLÃO



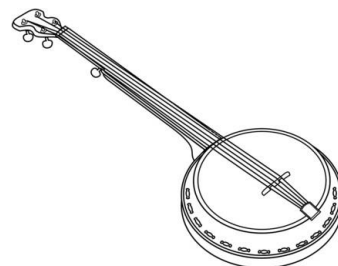
CONTRABAIXO



PIANO



HARPA

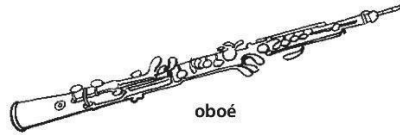


BANJO

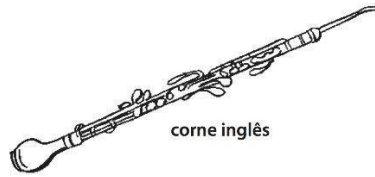
INSTRUMENTOS DE SOPRO



FLAUTA DOCE



oboé



corne inglês



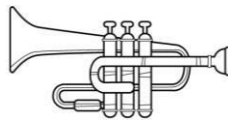
CLARINETE



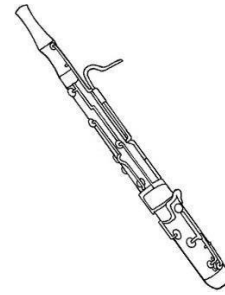
TUBA



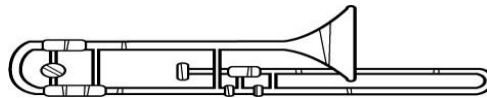
SAXOFONE



Trompete

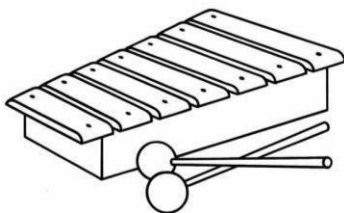


FAGOTE



Trombone

INSTRUMENTOS DE PERCUSSÃO



XILOFONE



BANGO

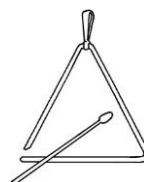
BATERIA



Timpano



ATABAQUE



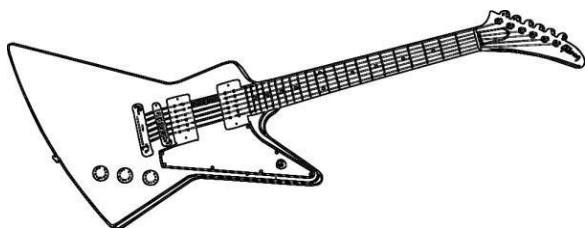
TRIÂNGULO



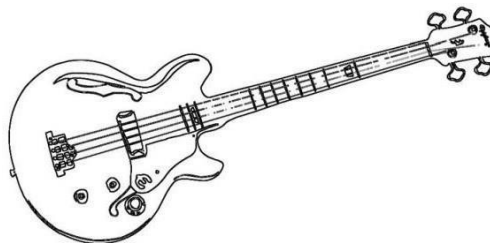
PRATO

INSTRUMENTOS ELÉTRICOS

GUITARRA



BAIXO ELÉTRICO



ORGÃO ELÉTRICO



TECLADO

ATIVIDADE 4

1) OS INSTRUMENTOS MÚSICAIS SE CLASSIFICAM EM QUATRO CATEGORIAS QUE SÃO:

- 1 _____
- 2 _____
- 3 _____
- 4 _____

2) MARQUE A QUESTÃO ONDE SE ENCONTRAM APENAS INSTRUMENTOS DE SOPRO:

- (A) CAVAQUINHO, TROMBONE, PANDEIRO
- (B) SAXOFONE, TROMPETE, PIANO
- (C) ÓRGÃO, VIOLINO E FLAUTA
- (D) SAXOFONE, CLARINETE, TROMPETE

3) MARQUE A QUESTÃO QUE SE ENCONTRAM APENAS INSTRUMENTOS DE CORDA:

- (A) VIOLINO, VIOLÃO E HARPA
- (B) HARPA, TRIÂNGULO E CONTRABAIXO
- (C) TECLADO, GUITARRA E PIANO
- (D) TIMPANO, VIOLÃO E PRATO